

N E D E R L A N D

NATACHA 12



BIGCYCLING.EU





Jullie, fietsers die graag klimmen, ontdekken op deze paar pagina's wat de lijst van de nationale uitdagingen in Nederland zo rijk maakt.

GEOGRAFIE

MEDIA

TOERISME

SPORT

NATNED Introductie

1-Een paar cijfers

Nederland beslaat een oppervlakte van 41.500 km², inclusief 34.000 km² landoppervlak, vergelijkbaar met de 30.000 km² van België, 41.000 (Zwitserland kent 357.000 km², Duitsland 357.000 km² en Groot-Brittannië 242.000 km²). Een kwart van het grondgebied ligt onder zeeniveau, het land heeft ook het Europese record voor negatieve hoogte (-6,76m bij de Zuidplaspolder). De top van het Koninkrijk stijgt tot ... 887 meter. Dat is de Mount Scenery op het eiland Saba, in het Caribische gebied ten oosten van Puerto Rico en ten noordwesten van Guadeloupe. De berg is niet per fiets bereikbaar, maar de kust die de luchthaven van Cove Bay verlaat, de toepasselijk genaamde Hell's Gate (415 m), is alleen al de reis waard: 405 m in 3,4 km met gek makende percentages per kilometers van 11.5%-14.0%-12.8%). Onderstaande foto spreekt voor zich.



Hell's Gate



Drielandenpunt

In het Europese deel domineert de Vaalserberg met zijn 322m. Hij is gelegen in het zuiden van Limburg, op het drielandenpunt Nederland-Duitsland-België (zie BIG110-Drielandenpunt).

2-Topografie

De bergen, hoog of middelgroot, ontbreken in Nederland. Er is een heuvellandschap in het zuiden van Limburg. Dit is waar de zwaarste klimmen zijn, dit is de speeltuin van de Amstel Gold Race, de Hel van het Mergelland of de slotfase van de Eneco Tour (nu Binck Bank Tour). Hier hebben we ook een groot deel van de beklimmingen (21 op 50 in Zone 3, van nr. 030 naar 050).



Het Vijlenerbos, een van de vele heuvels



Het landschap van de Veluwezoom

De Hoge Veluwe, tussen Arnhem in het zuiden en Zwolle in het noorden, biedt enkele interessante, moeilijke klimmen. Wij hebben er 5 uitgekozen: de Posbank (BIG) en de Emma Piramide om het Nationaal Park de Veluwezoom te ontdekken, De Steenen Tafel voor een bezoek aan Arnhem, de Torenberg bij Apeldoorn en de Filipsberg nabij Zwolle.

Ten westen van Arnhem domineren de BIG Italiaanse Weg, de Grebbeberg en de Amerongse Berg de vallei van de Rijn. In deze regio vindt de wielervedstrijd Arnhem-Veenendaal plaats.

De Amerongse Berg en de Grebbeberg maken deel uit van de Utrechtse Heuvelrug die zich uitstrekt van Rhenen (in het zuidoosten) tot Amersfoort (in het noordoosten).



Utrechtse Heuvelrug



Rijk van Nijmegen

Ten zuiden van Nijmegen is het Rijk van Nijmegen een bezoek waard. Daar heeft de BIG gekozen voor de Oude Holleweg. Hieraan voegen we de Zevenheuvelenweg toe.

Ten noorden van Enschede ligt een naamloze heuvelrug, stuwwallen ontstaan uit de IJstijd, waarvan de Tankenberg (85m) het hoogste punt is.

De Sallandse Heuvelrug wordt vertegenwoordigd door Holterberg.

Vanuit de bergen wilden we Nederland ontdekken door geïsoleerde bergjes te beklimmen en / of provinciale toppen die van media- of toeristisch belang zijn. Montferland kent verschillende toppen en een archeologische vindplaats, tevens het theater van het nationale kampioenschap op weg in 2017. Sommige zijn zelfs kunstmatig, zoals de VAM-berg (bekend van het nationaal kampioenschap 2020-2021).



De Motte van het Montferland



Het dak van Brabant

Onder de provinciale toppen: Almere Boven (Almere), Kardingerheuvel (Groningen), Gulbergen-Dak van Brabant (Noord-Brabant).

In het westen hebben we enkele duinen geselecteerd.

-De hoogste, de Schoorlse Duinen, zijn in theorie bereikbaar via de Klimweg (460m à 9%), maar helaas is de kust verboden voor fietsers. Bij gebrek aan keuze kozen we voor Russenduin in de regio Alkmaar.

-Vuurboetsduin, het op een na hoogste duin van Nederland, stelt u in staat om Vlieland te bezoeken vanuit Friesland.

-Het Kopje van Bloemendaal is erg populair bij Amsterdamse fietsers, met name altijd ondersteund door voormalig profrenner Gerrie Knetemann.

-In Den Haag geeft de Savornin-Lohmanroute toegang tot de Atlanticwall.

-In het zuidwesten maakt 't Oude Vuur deel uit van een natuurlijk kustgebied (Kop van Schouwen).



Vuurboetsduin



't Oude Vuur

3-Sportieve en moeilijkheidsgraden

De Top 10 van hoogteverschillen: Vijlenerbos-W 176m, Drielandenpunt-NW 149m, Schweiberg 121m, Toeristenweg-N 90m, Keutenberg 90m, Toreenberg 83m, Bergseweg Heerlen 81m, Eyserbosweg 79m, Oude Holleweg 75m, Oude Huls 74m.

De Top 10 in europunten: Drielandenpunt-NW 144, Vijlenerbos-W 142, Keutenberg 88, Eyserbosweg 81, Loorberg (via Rode Kruisweg) 79, Oude Holleweg 77, Brakkeberg 70, Posbank-ZW (via Zijpenberg) 70, Duivels Bosch 66, Oude Huls 64.



De Brakkeberg



De Dodeman

De Top 10 bompunten: Brakkeberg 25, Duivels Bosch 24, Eyserbos en Dodeman 23, Kardingebult 22, Vijlenerbos-O, Oude Holleweg en Gulperberg-NW 21, Het Oude Vuur-ZW en Keutenberg 20.



Leon van Bon op het Duivels Bosch

Top 10 afstanden: Torenberg-O 6.9km, Drielandpunt-NW 4.9, Vijlenerbos-W 4.5, Meinweg (Nationaal Park) 4.2, Hooijdijk-O 3.8, Toeristenweg 3.7, Mookerheide-ZW 3.2, Emma Piramide-ZO 2.9, Schweiberg 2.7, Tankenberg-NW en Steenen Tafel 2.6km.

4-Toerisme

Groen toerisme

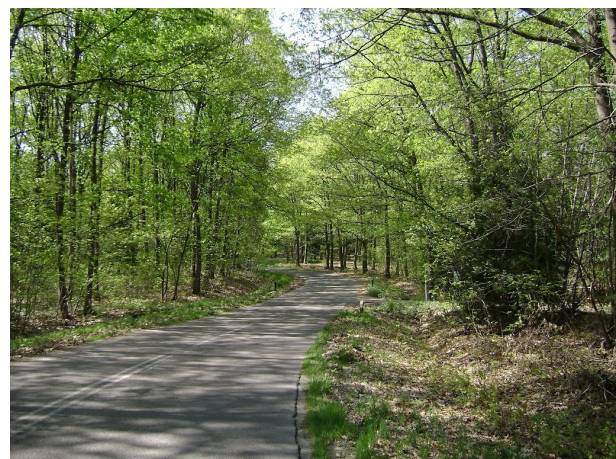
Van de 20 Nationale Parken zijn er 5 vertegenwoordigd in de lijst: van noord naar zuid, Zuid-Kennemerland (Kopje van Bloemendaal), Sallandse Heuvelrug (Holterberg), Utrechtse Heuvelrug (Amerongse Berg), Veluwe Zoom (Posbank en Emma Piramide) en Meinweg.

Kaart van de nationale parken: <https://www.nationaalpark.nl/8614/nationale-parken/overzicht>

Beschrijving van de NP: <https://www.anwb.nl/eropuit/dagje-uit/nederland/natuurgebieden>



Meinweg NP



Toeristenweg

Andere groengebieden zijn “Natuurgebieden”: Springendal (Hooijdijk), Bergherbos (Peeskesweg), Brunsummerheide (Toeristenweg) en Kop van Schouwen (’t Oude Vuur). De complete lijst vindt u op <https://www.natuurmonumenten.nl/natuurgebieden>. Tevens kennen we drie domeinen (Landgoeden): de heidevelden van Petrea (Filipsberg) en Mookerheide, evenals Kroondomein Het Loo (aan de voet van de Torenberg), de grootste van Nederland (10.000 hectare).

Een beetje geschiedenis

Montferland is een motte, d.w.z. een natuurlijke heuvel die is omgebouwd tot een fort. Met zijn 17 meter hoog en met een oppervlakte van 135 bij 150 meter is het de grootste van het land. Op de top van het Duivels Bosch (Kerkrade) staat Abdij Rolduc. Het is een Augustijner klooster gebouwd in de 12e eeuw.

Nabij de top van de Lemelerberg ligt Park 1813, aangelegd voor de onafhankelijkheid van het Koninkrijk der Nederlanden.



Abdy van Rolduc



Kasteel Geulzicht

Aan de voet van de Brakkeberg ligt Kasteel Geulzicht, gebouwd in de 20e eeuw. Het is geregistreerd bij het nationaal erfgoed (Rijksmonument).

Verschillende beklimmingen worden in verband gebracht met de Tweede Wereldoorlog: Savornin-Lohman en zijn bunker die deel uitmaakte van de Atlantic-wall, de Grebbeberg waar van 11 tot 13 mei 1940 een veldslag plaatsvond en de Zevenheuvelenweg waar zich in de beklimming een Canadese begraafplaats bevindt.



Canadese begraafplaats te Groesbeek



Wilhelminaberg

Een speciaal geval

Tussen Kerkrade en Landgraaf is de slakkenberg **Wilhelminaberg** omgebouwd tot een "amusementspark". Er is het Snow-World gebied (overdekte skipistes, waaronder één van 500m), en een trap van 248m lang met 508 treden. We hebben daar een authentieke marathon georganiseerd met 42 beklimmingen! Daar vindt u ook een mountainbike parcours en u kunt het top-panorama bereiken dankzij fietspaden.

5-Media

Dé Nederlandse media-must-have is de **Cauberg**. Valkenburg heeft het nationaal kampioenschap op de weg georganiseerd tussen 1937 en 1958. We kroonden daar 5 wereldkampioenen (in 1938, 1948, 1979, 1998 en 2012). En het is moeilijk voor te stellen dat de Amstel Gold Race er niet is.

In de laatste drie edities is de **Bemelerberg** toegevoegd aan de Cauberg.

In 1967 vond het wereldkampioenschap plaats in Heerlen, de **Bergseweg** werd 20x gekruist.



De Cauberg in 1938



De Bergseweg in 1967

De Amstel Gold Race heerst in het heuvelachtige gebied in Zuid-Limburg. Veel beklimmingen daarvan staan in de lijst. In het parcours van 2019 zijn er 12 (verschillende): Raarberg, Bergseweg en Cauberg werden al genoemd, Geulhemmerberg, Loorberg, Camerig, Drielandenpunt, Vijlenerbos, Gulperberg, Bemelerberg, Eyserbosweg en Keutenberg.

In het verleden werd de Maasberg vaak aan het begin van de route beklommen. De Hulsberg en de Dodeman zijn verdwenen van de route en de Sint-Pietersberg was destijds de laatste klim voor de aankomst in Maastricht.

Een niet-uitputtende lijst van de beklimmingen van de AGR:

https://nl.wikipedia.org/wiki/Lijst_van_beklimmingen_in_de_Amstel_Gold_Race



De Keutenberg



De Gulperberg

Dezelfde regio wordt doorkruist door de Hel van het Mergelland, sinds 2012 omgedoopt tot "Volta Limburg Classic". Op het profiel van 2018 ontdekken we de Bemelerberg, Bergenhuizen, de Loorberg, Camerig en de Gulperberg (Koning van Spanje) als epicentrum.

De route Veenendaal-Veenendaal is wisselend qua parcours, maar rijdt altijd op de noordoever van de Rijn (de Amerongse Berg en de Grebbeberg) en IJssel (de Emma Piramide en de Posbank). De Amerongse Berg is ook als bergprijs geassocieerd geweest tijdens de 2e etappe van de Giro 2010.

De Ronde van Drenthe kan niet meer zonder de VAM-berg (Vuil Afvoer Maatschappij). Dezelfde berg zag ook Olympia's Tour (2019 en 2020) en het Nationaal kampioenschap in 2020 passeren.



De VAM-berg



De Grebbeberg

De Tour de France heeft 3x in Nederland plaats gevonden (2006, 2010 en 2015). Alleen de 3e etappe van 2006 (Esch-sur-Alzette-Valkenburg) kende bergpunten: de Loorberg en de Cauberg bij aankomst, plus Trintelen (parallel aan de Eyserbosweg), maar die is niet in de lijst opgenomen.

Verschillende beklimmingen worden geassocieerd met professionele wielrenners:

- De top van het Kopje van Bloemendaal wordt gematerialiseerd door een brievenbus gewijd aan Gerrie Knetemann.
- In de Erben's Vechtdal Toer wordt u uitgenodigd om de ijk tijd van Anna van der Breggen te verslaan op de Lemelerberg. In 2018 deden 5 fietsers op 500 het beter dan haar 2'57.
- De Theo de Rooij Classic passeert de Holterberg die voor hem geen geheimen meer heeft.

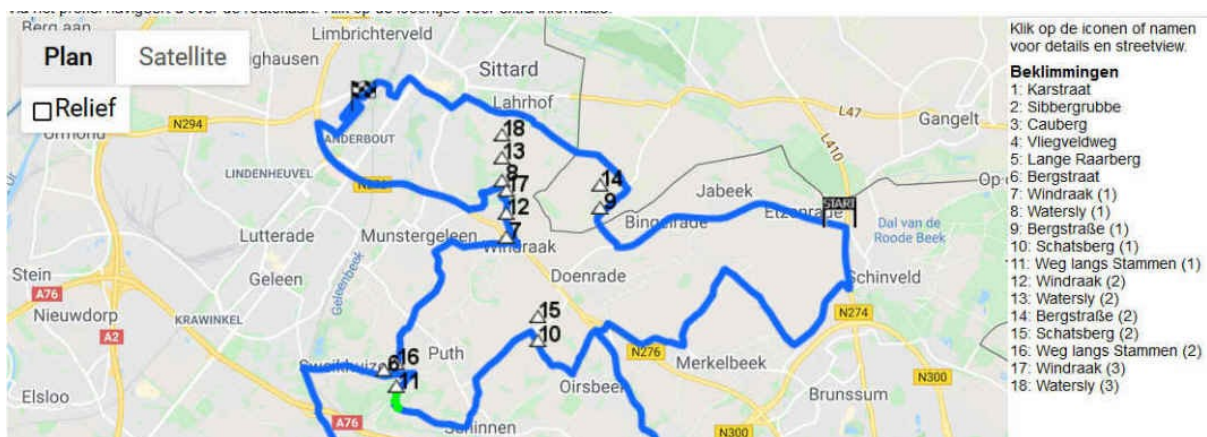


Nationaal kampioenschappen

- Op de Cauberg werd 19 keer de landskampioen gekroond tussen 1937 en 1958.
- De Slingerberg kende tussen 1979 en 1987 meerdere kampioenen op een circuit van 6,5 km.
- In 1988 en 1989 stond de Posbank in de schijnwerpers.
- De Raarberg was gekozen als scherprechter van het parcours te Meerssen van 1990 tot 1998.
- Gulpen was in 1999 en 2000 het toneel van kampioenschappen.
- De sleur van het Duivels Bosch verleidde de organisatoren van Kerkrade in 2012 en 2013.
- De Peeskesweg was de moeilijkheidsgraad van het Montferland-circuit in 2017.
- En de Rijzendeweg die van de Brabantse Wal in 2018.
- In 2020 temde Matthieu van der Poel de heuvel van de VAM. En wat gaat het worden in 2021?
- In 2022 en 2023 zou het kampioenschap kunnen plaatsvinden in de ... Zwitserse Alpen!



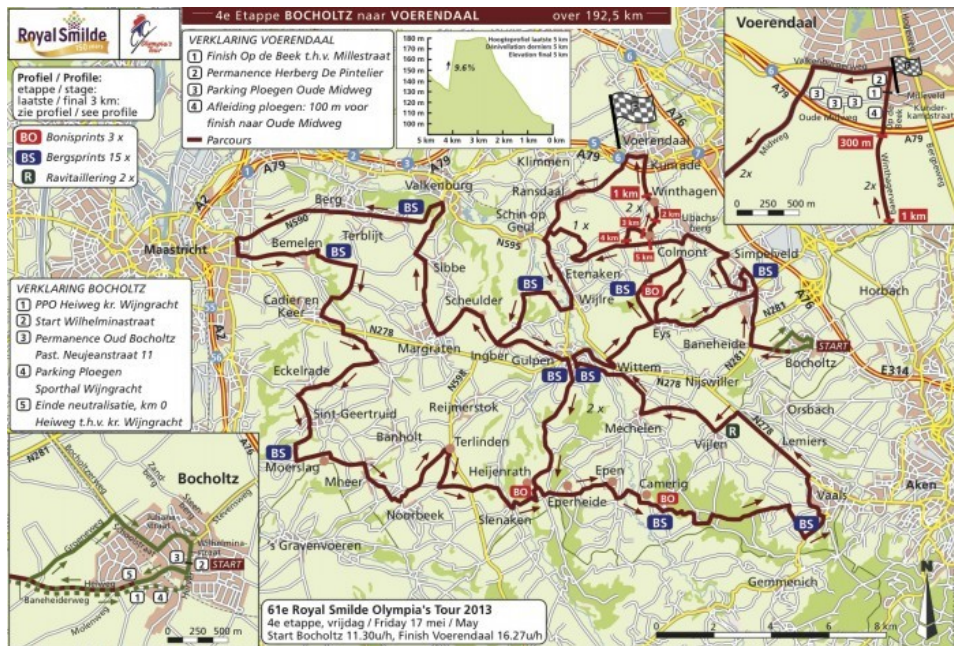
De week van de Eneco Tour, nu BinckBank Tour, wordt beslist in de Waalse en Vlaamse Ardennen en in het niet te missen Limburgse decor (NL). Sinds 2005 is Sittard-Geleen daar de meest voorkomende finishplaats. De routes variëren, er zijn de klassiekers uit het zuiden van de provincie (Cauberg, Camerig, Loorberg, Eyserbos, Huls, ...), maar ook enkele noordelijke bergjes, zoals Sweikhuizen / Stammenhof (respectievelijk "Bergstrasse" en "Weg langs Stammen" op het kaartje van de 5e etappe uit 2017 hieronder) en het domein van Watersl(e)y.



De Bergseweg kan, net als in 2014 en 2015, dienen als opmaat vanuit Heerlen naar de Waalse Ardennen.

De Rijzendeweg is altijd welkom als het gaat om het hard maken van een tijdrif in het "platte" land rond Hoogerheide (mei 2015).

Olympia's Tour is een voorouderlijke race (sinds 1955 georganiseerd) die de hoop vormt voor doorbraak van de Nederlandse renners. Het is een echte rondrit door Nederland, met onvermijdelijk een overzicht van het platteland en de essentiële “bergrit” in Zuid-Limburg, net als in 2013 (4e etappe). Dat was een afgeleide van de Amstel of het Mergelland.



Origineler waren de tijdrit van maart 2016 waarbij de Peeskesweg in beide richtingen werd beklommen en een aankomst op de top van Hoch Elten (in Duitsland, NATDEU-006). Dit was een kampioenschapstest voor het Nationaal Kampioenschap van 2017.



De Lemelerberg maakt, naast de Anna van der Breggen Challenge, onderdeel uit van de Ster van Zwolle en meerdere keren van Olympia's Tour (bijv. van 2017 tot 2019).

De VAM-berg wordt een heus media toneel: hij haalde Olympia's tour in 2019 en 2020.

EDITIONS BIGCYCLING

www.bigcycling.eu