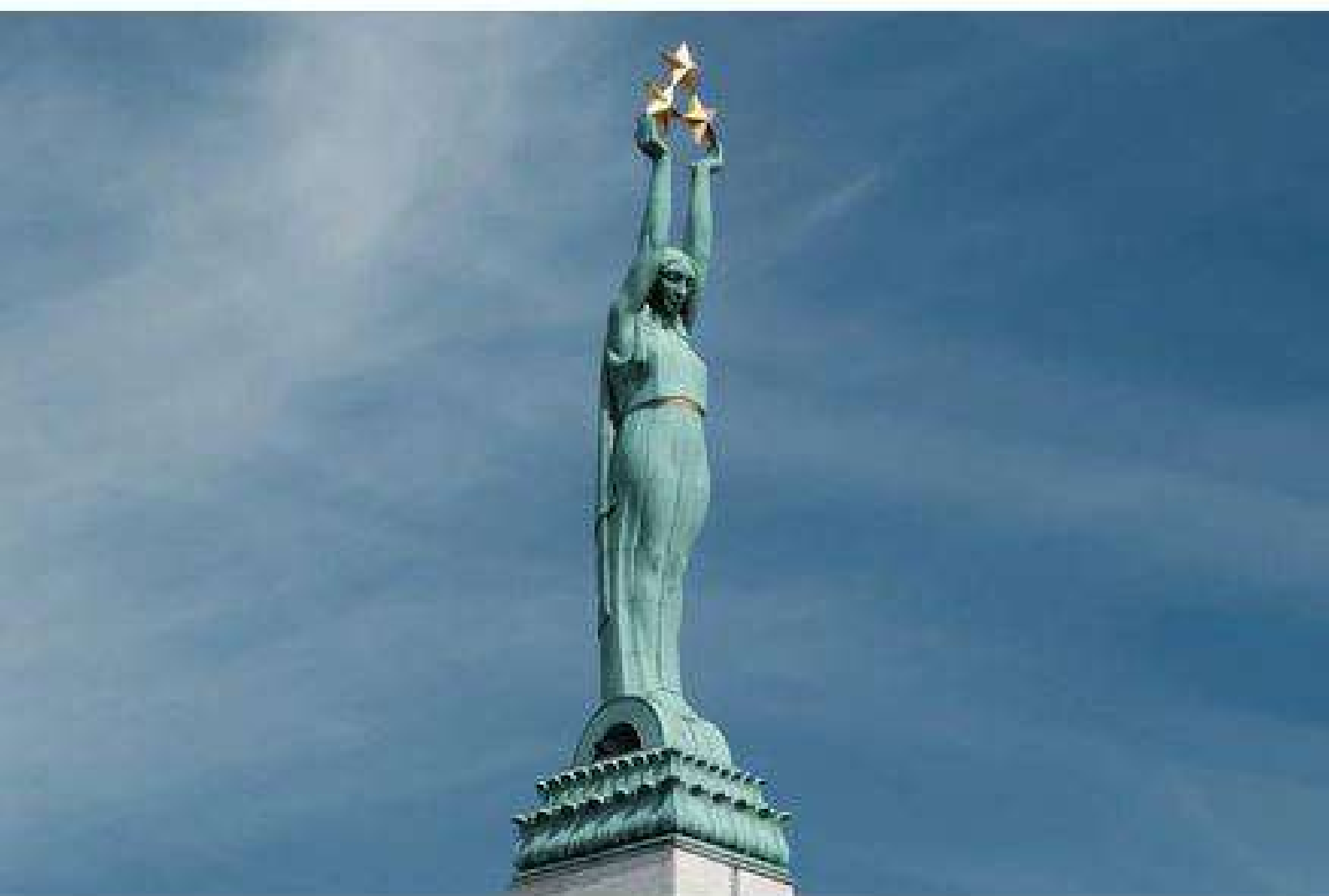


L A T V I J A

NATACHA 38



BIGCYCLING.EU





Jūs, riteņbraucēji, kuriem patīk kāpt, šajās pārīs lappusēs atklājat, ar ko Latvijas nacionālā izaicinājuma saraksts ir tik bagāts.

ĢEOGRĀFIJA

PLAŠSAZIŅAS LĪDZEKĻI

TŪRISMS

SPORTS

Latvija

Ģeogrāfija

Latvija (latviski: Latvija), saīsinājumā Latvijas Republika, ir suverēna valsts Ziemeļeiropā, kuras teritorija stiepjas gar Baltijas jūras austrumu piekrasti. Tai ir sauszemes robežas ar Krieviju un Baltkrieviju austrumos, un to no ziemeļiem ieskauj Igaunija, bet no dienvidiem - Lietuva.



Valsts nosaukums cēlies no reģionālā nosaukuma Latgale, sākotnēji Lettigalli. Let- ir saistīts ar vairākiem Baltijas hidrohronīmiem. Iespējama kopīga izcelsme ar kaimiņvalsts Lietuvas nosaukuma sākumu. -gale var nozīmēt “zeme” vai “robeža” (balto izcelsmes).

Runājot par riteņbraukšanu, lielākā daļa Latvijas teritorijas atrodas mazāk nekā 100 m virs jūras līmeņa. Latvijas augstākais punkts ir Gaiziņkalns - 311,6 m. Latvijas Baltijas jūras krasta līnija ir 494 km gara.

Ceļu un autoceļu tīkla kopējais garums ir 57 972 km. Tas ir 30,81 metrs uz katru no 1,88 miljoniem valsts iedzīvotāju. Vēl viens vērā ņemams faktors ir valsts iedzīvotāju blīvums, kas ir ļoti zems - aptuveni 29 iedzīvotāji uz km². Tāpēc attālumi, kas jāveic, lai sasniegtu attālākos valsts reģionus, ir proporcionāli lielāki.

Ceļu satiksme Latvijā ar vidēji 189 bojāgājušajiem gadā (2014.-2019. g.) tiek uzskatīta par salīdzinoši drošu.

Kopumā galvenie komunikāciju un transporta maršruti ir labi izvietoti un labā stāvoklī, bet nekas vairāk.

Salīdzinot ar kaimiņvalstīm, Latvijas sekundārais ceļu tīkls, iespējams, ir mazliet mazāk raīts, jo ceļu infrastruktūras fonds ir mazāks. Turklāt Latvija ir dabiski reti apdzīvota, un atsevišķas saimniecības ir izkaisītas pa laukiem. Tas nozīmē ļoti garu ceļu tīklu, kas jāuztur uz vienu iedzīvotāju.

Aplūkosim topogrāfisko karti, lai novērtētu valsts reljefa blīvumu.



Latvija ir penepļacis; 97 % tās teritorijas atrodas zemāk par 200 metriem virs jūras līmeņa (augstākais punkts Gaiziņkalns atrodas Livonijā, reģionā, ko dēvē par Livonijas Šveici). Latvijas apmeklētājiem dažkārt ir grūti saprast tās iesauku “Baltijas valstu Šveice”. Desmitā daļa valsts teritorijas atrodas zem jūras līmeņa, dažkārt pat -50 m zem jūras līmeņa, un reljefs ir viens no līdzenākajiem pasaulē.

Valsts austrumi ir kalnaināki nekā rietumi.

Latvijā ir trīs paugurainas teritorijas

- 1) **Vidzemes pauguri**, - valsts galvenā pauguru grēda - ziemeļaustrumos.
- 2) **Alūksnes pauguri**
- 3) **Latgales pauguri**.

Uz rietumiem Kuršu kāpā atrodas 13 600 km² liela teritorija (21 % no Latvijas teritorijas), kas ir nedaudz pauguraina pēc ledāju kušanas kvartāra laikā.



Gaiziņkalns un tā nogāzes Vidzemē



Kuršu kāpas viļņotā piekraste

Latvija ir iedalīta četros vēsturiskos reģionos, kuriem ir arī sekundāra administratīvā nozīme:

Zemgales dienvidos;
 Kurzeme (Kurzeme) rietumos ;
 Latgale dienvidaustrumos
 Vidzeme ziemeļos.

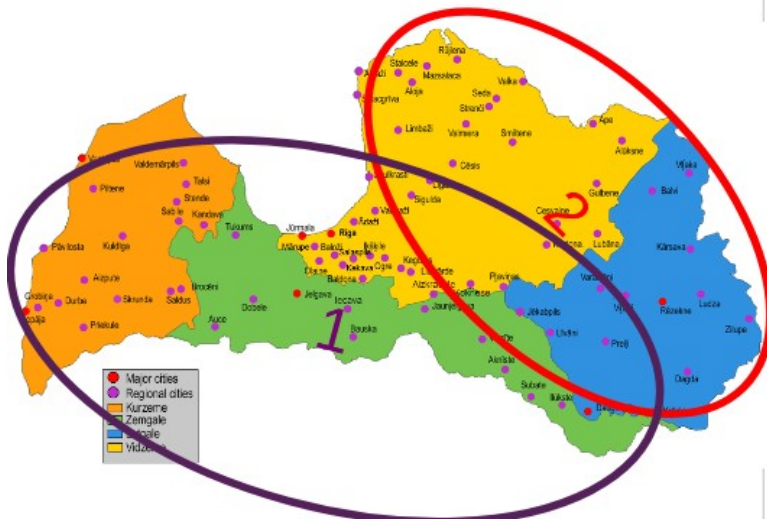


Latvijas kopējā platība ir 64 559 km², kas ir 1,5 reizes lielāka par Igaunijas platību, bet reljefs ir vēl mazāks nekā tās ziemeļu kaimiņvalstī. Tāpēc mēs esam izvēlējušies 50 nātagas.

Sadalījums 4 reģionos ir pārāk liels, lai ievēlētu pārstāvjus varētu sadalīt harmoniski.

Mūsu nacionālais izaicinājums galu galā izvēlējas sadalījumu 2 zonās ar līdzvērtīgām kvotām.

- LV01 - Kurzeme, Rīga un Zemgale 25 (lielā dienvidrietumu daļa)
- LV02 - Vidzeme un Latgale 25 (liels ziemeļaustrumu reģions).



Latvijas tūrisms

Latvija piesaista daudzus tūristus savas vēstures un galvaspilsētas Rīgas dēļ.

Latvijā ir vairāki lieli nacionālie parki, no kuriem daži ir atlasīti mūsu sarakstā.

Latvijā ir 4 nacionālie parki. Divi no tiem ir ideāli piemēroti mūsu kāpumiem.

Gaujas nacionālais parks

LVA-014 *Turaidas pils / Turaida Castle*

LVA-015 *Krimuldas muiža / Krimulda Manor (Serpentīna ceļš)*

LVA-016 *Sigulda (Gaujas iela & Serpentīna ceļš)*

LVA-031 *Meijermuiža-Cīrulīši*

LVA-032 *Veselavas muiža / Veselava Manor*

LVA-033 *Zvārtes izeis / Zvārtes Rock*

LVA-034 *Kārļi*

LVA-035 *Ligatne-Ķempji*

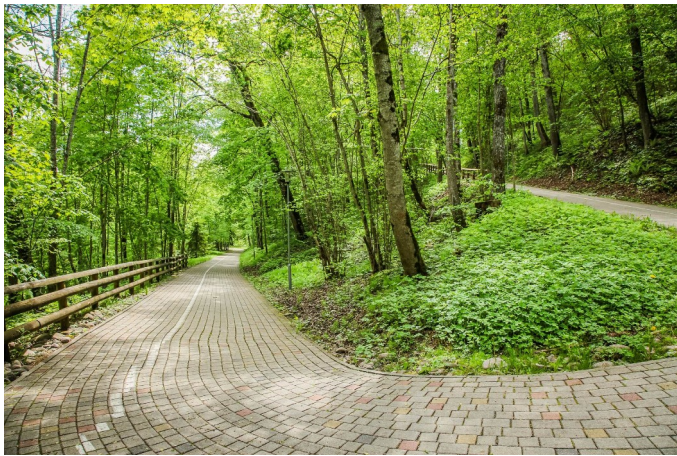
Rāznas nacionālais parks

LVA-045 *Volkenbergas pilsdrupas / Volkenberg Castle Ruins (Mākoņkalns)*

LVA-046 *Lielā Liepu kalna skatu tornis / Observation Tower*

Slīteres nacionālais parks

Ķemeru nacionālais parks



Siguldas bruģētais serpentīns



Volkenbergas drupu platforma

Šeit ir pārstāvēti Latvijas UNESCO Pasaules mantojuma objekti

Kuldīgas vecpilsēta

LVA-005 *Krauļu priedes*

Strūves ģeodēziskā arka

Rīgas vēsturiskais centrs



Kuldīgas skats no gaisa

Dabas parki un biosfēras

Dabas liegums (Kaļķupes ieleja Dabas liegums)

LVA-001 Kaļķi Talsu pauguraines dabas parks / Nature Park

LVA-003 Talsu ebreju kapi / Jewish Cemetery of Talsi

Abavas ielejas dabas parks

LVA-006 Sabiles Vīna kalns / Wine Hill of Sabile

LVA-007 Zviedru Cepure

LVA-008 Lielā iela (Kandava)

Embūtes dabas parks

LVA-011 Krievukalns

Tērvetes dabas parks

LVA-013 Pļavnieku ceļš (Tērvetes dabas parks / Tērvete Nature Park)

Saukas dabas parks

LVA-025 Borīšu kalna skatu tornis / Watchtower of Ormaņkalns

Veclaicenes aizsargājamā teritorija

LVA-028 Dēliņkalna skatu tornis / Dēliņkalns Sightseeing Tower

Dabas dabas parks

LVA-042 Numernes skatu tornis / Numerne Watchtower

Augšzemes aizsargājamā teritorija

LVA-048 Egļukalns (Slēpošanas bāze / Ski Center)



Sabiles Vīna kalns



Lielā iela un tās apaļās cepures

Pilis un savrupmājas.

- LVA-002 Popes muiža / Pope Manor*
- LVA-010 Durbes pils / Durbe Castle*
- LVA-014 Turaidas pils / Turaida Castle*
- LVA-015 Krimuldas muiža / Krimulda Manor (Serpentīna ceļš)*
- LVA-030 Cēsu pils / Cēsis Castle*
- LVA-032 Veselavas muiža / Veselava Manor*
- LVA-038 Dzelzavas muiža / Dzelzava Manor*
- LVA-041 Biksēres muiža / Biksēre Manor-Kalnagravas*
- LVA-045 Volkenbergas pilsdrupas / Volkenberg Castle Ruins (Mākoņkalns)*



Turaidas laipni gaidīti



Serpentīns uz Krimuldas pusi



Bikszeres muiža ziemā



Ieeja Cēsu pilī

Valsts vēsture prasa daudzus pieminekļus. Mēs esam izvēlējušies dažus no tiem.

Vietalvas brāļu kapu memoriāls / Vietalva Brethren Cemetery Memorial

LVA-018 Veseta

Kārļa Skalbes memoriālais muzejs / Kārlis Skalbe Memorial Museum

LVA-037 Kārļa Skalbes memoriālais muzejs / Kārlis Skalbe Memorial Museum

Ančupānu memoriāls II Pasaules kara upuru piemiņai / Ančupāni Memorial to the Victims of World War II

LVA-043 Ančupānu skatu tornis / Ančupāni Observation Tower



Vietalvas memoriāla virsotne



Skalbe ir mantojusi augstu muzeju

Ezeri

Talsu ezers

LVA-003 Talsu ebreju kapi / Jewish Cemetery of Talsi

Odzes ezers ar Mežezera atpūtas centru

LVA-019 Mežezers

Alūksnes ezers

LVA-029 Tempļa kalns / Temple Hill (Alūksne)



Odzes ezers



Tempļa kalna rotunda

Panorāmas skati vai skatu torni

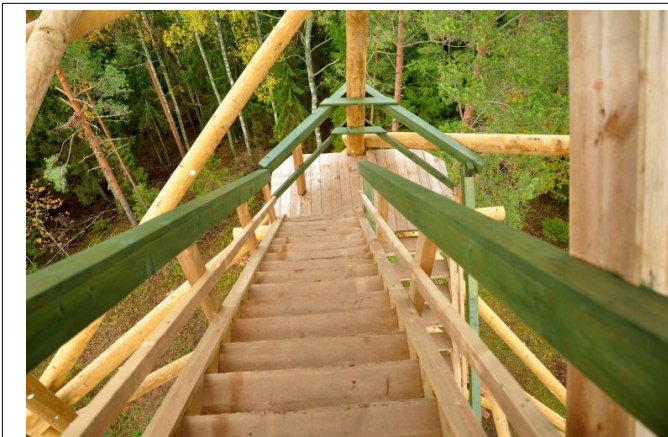
- LVA-022 Taborkalna skatu tornis / Taborkalns Sightseeing Tower*
- LVA-025 Borīšu kalna skatu tornis / Watchtower of Ormaņkalns*
- LVA-026 Imanta kalniņš*
- LVA-028 Dēliņkalna skatu tornis / Dēliņkalns Sightseeing Tower*
- LVA-042 Numernes skatu tornis / Numerne Watchtower*
- LVA-043 Ančupāņu skatu tornis / Ančupāni Observation Tower*
- LVA-046 Lielā Liepu kalna skatu tornis / Observation Tower*



Ierašanās Taborkalna tornī



Un Ormaņkalna tornis



Aicinājums turpināt kāpšanu uz Ančupāniem



Liepu tornis atrodas netālu

Sarakstā iekļauti vairāki slēpošanas kūrorti

- LVA-009 Milzkalns-Rauda*
- LVA-017 Riekstukalns*
- LVA-048 Egļukalns (Slēpošanas bāze / Ski Center)*



Ziemas kūrorts vasarā



Laipti lūgti sniegotajā Egļukalnā

Un vietējās īpatnības

Melnie akmeņi

LVA-033 *Zvārtes izeis / Zvārtes Rock*

Dendroloģiskais parks

LVA-036 *Lazdukalni (Špakovska parks)*

Latvijas augstākais punkts

LVA-040 *Gaiziņkalns*

Vecticībnieku ciems Slutiški

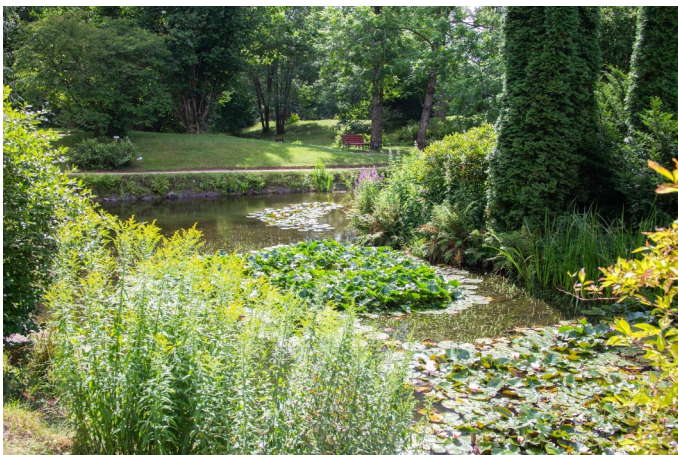
LVA-049 *Slutiški*



Melno klinšu vieta



Gaiziņkalna tornis



Dendroloģiskais dārzs



Ierašanās vecticībnieku ciematā

Latvijas kāpumu sportiskā puse

Šeit ir TOP10 garākie kāpumi Latvijā

11	W	Durbes pils / Durbe Castle	6,5 km
35	NW	Ligatne-Ķempji	6,3
4	SE	Rezidence Kurzeme	4,2
9	NE	Lielā iela (Kandava)	3,9
1	E	Kaļķi	3,8
9	E	Milzkalns-Rauda	3,7
2	E	Kaļķi	3,5
31	SW	Meijermuiža-Cīrulīši	3,4
20	S	Juči	3,2
22	NW	Taborkalna skatu tornis / Taborkalns Sightseeing Tower	3,1



Durbes bruģētā pils



Ķempju Piltiņkalna pakalni

TOP10 nelīdzenāko kāpumu

35	NW	Ligatne-Ķempji	96 m
9	NE	Lielā iela (Kandava)	83
31	N	Meijermuiža-Cīrulīši	81
11	W	Durbes pils / Durbe Castle	80
16	N	Sigulda (Gaujas iela & Serpentinā ceļš)	79
9	E	Milzkalns-Rauda	78
22	NW	Taborkalna skatu tornis / Taborkalns Sightseeing Tower	77
11	NE	Krievukalns	76
31	SW	Meijermuiža-Cīrulīši	74
20	S	Juči	74



Sigulda un tās brīnišķīgā apkārtnē



Uz Krievu

Lūk, 10 labākie Latvijas velobraucieni pēc vidējā procentuālā kāpuma slīpuma

39	NE	Līkā iela (Ērgļi)	10,5 %
34	SW	Kārļi	7,9
43	SW	Ančupānu skatu tornis / Ančupāni Observation Tower	7,7
49	NE	Slutiški	7,6
18	SW	Veseta	7,2
7	NE	Zviedru Cepure	7
43	NW	Ančupānu skatu tornis / Ančupāni Observation Tower	7
36	SW2	Lazdukalni (Špakovska parks)	6,6
28	NE	Dēliņkalna skatu tornis / Dēliņkalns Sightseeing Tower	6,5
16	NW	Sigulda (Gaujas iela & Serpentīna ceļš)	6,1

Un augstākais maksimālais hektometriskais procentuālais rādītājs

16	NW	Sigulda (Gaujas iela & Serpentīna ceļš)	23 %
50	SE	Ūdrīši	20
39	NE	Līkā iela (Ērgļi)	16
43	SW	Ančupānu skatu tornis / Ančupāni Observation Tower	15
43	NW	Ančupānu skatu tornis / Ančupāni Observation Tower	15
16	N	Sigulda (Gaujas iela & Serpentīna ceļš)	15
19	N	Mežezers	15
46	SW	Lielā Liepu kalna skatu tornis / Observation Tower	15
34	SW	Kārļi	14
20	S	Jučī	13



Zviedru cepure un tās nogāze



Lazdukalni (Špakovska parks) un tā uzbrauktuves

Kādi ir TOP10 Latvijas eiropiekuri pēc kopējā enerģijas patēriņa?

16	NW	Sigulda (Gaujas iela & Serpentīna ceļš)	107,6 €-points
16	N	Sigulda (Gaujas iela & Serpentīna ceļš)	87,4
20	S	Jučī	83
35	NW	Ligatne-Ķempji	78,5
31	N	Meijermuiža-Cīrulīši	74
15	NE	Krimuldas muiža / Krimulda Manor (Serpentīna ceļš)	70
28	NE	Dēliņkalna skatu tornis / Dēliņkalns Sightseeing Tower	65,4
31	SW	Meijermuiža-Cīrulīši	64,9
19	N	Mežezers	62,5
34	SW	Kārļi	60,4

Sprādzienbīstamības ziņā šeit ir 10 lielākās bumbas

16	NW	Sigulda (Gaujas iela & Serpentīna ceļš)	30,2
39	NE	Līkā iela (Ērgļi)	27
43	SW	Ančupānu skatu tornis / Ančupāni Observation Tower	23,2
50	SE	Ūdrīši	23,2
34	SW	Kārļi	22,5
43	NW	Ančupānu skatu tornis / Ančupāni Observation Tower	22,5
16	N	Sigulda (Gaujas iela & Serpentīna ceļš)	20,5
18	SW	Veseta	19,6
19	N	Mežezers	19,4
28	NE	Dēliņkalna skatu tornis / Dēliņkalns Sightseeing Tower	19,1



Siguldas nogāze



Un Ērgļos

Latvijas velobraucieni

Vairāki Latvijas riteņbraucēji ir atstājuši savas pēdas profesionālajā peletonā.

- * *Krists Neilands* ir labs piemērs. 2019. gada Grand Prix de Wallonie uzvarētājs.
- * *Toms Skujiņš* 2024. gada 29. septembrī pasaules čempionātā šosejas riteņbraukšanā Cīrihē ieņēma ceturto vietu šosejas sacensībās.

Dāmas,

- * *Lija Laizāne* bieži bija valsts čempione.



Krists Neilands uzvar GP de Wallonie Namūrā.



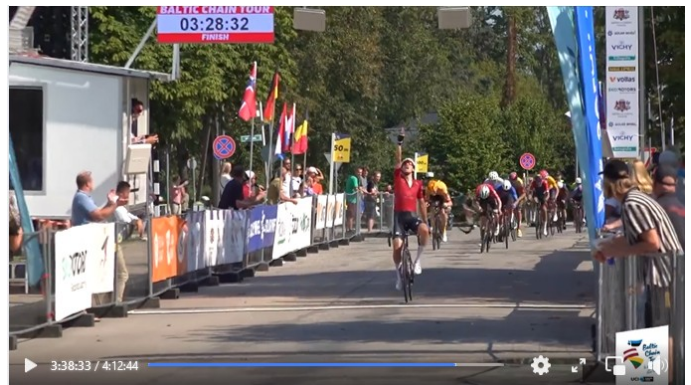
Lija Laizāne

Baltic Chain Tour (Baltijas ķēžu tūre)

Posmu sacensības, kas savieno trīs Baltijas valstis. Latvija, kas atrodas tieši pa vidu, ir neizbēgama caurbrauktuve.



Baltijas valstu ķēdes tūres 2023. gada posms



Un finišs pilsētas virsotnē

Mūsu saraksts ir atradis savu karalieni:

LVA-016 Sigulda (Gaujas iela & Serpentīna ceļš)

Baltic Chain Tour 2013, 2014, 2017, 2018, 2023 Uphill finish

Ir arī ultra sacensības ar ļoti garām distancēm

Gaujas iela Baltijas ceļa velobrauciens (Serpentīna ceļš Baltic Ultra Championship)



800 km līderu grupa 2024. gadā



Un tās 2022. gada plakāts

Visas šīs sacīkstes ved cauri Siguldas centram, un tām ir šīs slavenās norādes



EDITIONS BIGCYCLING

www.bigcycling.eu