

# N E D E R L A N D

---

*NATACHA 12*



*BIGCYCLING.EU*





*Jullie, fietsers die graag klimmen, ontdekken op deze paar pagina's wat de lijst van de nationale uitdagingen in Nederland zo rijk maakt.*

GEOGRAFIE

MEDIA

TOERISME

SPORT

# Nederland

## Geografie

Nederland (in het Nederlands: Nederland), in lange vorm het Koninkrijk der Nederlanden (Koninkrijk der Nederlanden), ook wel Holland genoemd door metonymie, is een transcontinentaal land waarvan het grootstedelijk grondgebied zich in West-Europa bevindt (of, volgens sommige interpretaties, in Noord-Europa).

Nederland grenst in het zuiden aan België en in het oosten aan Duitsland en heeft ook een grens met Frankrijk op het eiland Saint-Martin (Caribisch gebied).



Nederland beslaat een oppervlakte van 41.500 km<sup>2</sup>, waarvan 34.000 km<sup>2</sup> landoppervlak, vergelijkbaar met de 30.000 km<sup>2</sup> van België, de 41.000 km<sup>2</sup> van Zwitserland of de 357.000 km<sup>2</sup> van Duitsland en de 550.000 km<sup>2</sup> van het vasteland van Frankrijk.

Een kwart van het grondgebied ligt onder zeeniveau, het land heeft ook het Europese record voor negatieve hoogte (-6,76 m in de Zuidplaspolder).

De kleine oppervlakte en de uitgesproken vlakheid, gecombineerd met het feit dat fietsen daar leeft en dat het land het “Koninkrijk van de Fietsen” wordt genoemd, brachten ons naar een totaal van 50 natachas.

De top van het Koninkrijk culmineert op ... 887m. Dit is Mount Scenery op het eiland Saba, een Caribische confetti gelegen ten oosten van Puerto Rico en ten noordwesten van Guadeloupe. De berg is niet per fiets bereikbaar, maar de kust die het vliegveld van Cove Bay verlaat, de toepasselijk genaamde Hell's Gate (415 m), is alleen al de reis waard: 405 m in 3,4 km met angstaanjagende kilometerpercentages (11,5-14,0-12,8). . Onderstaande foto spreekt voor zich.





Hell's Gate



Drielandenpunt

In het Europese deel domineert de Vaalserberg 322m. Het ligt in het zuiden van Limburg, op het drielandenpunt Nederland-Duitsland-België (zie BIG110-Drielandenpunt).

Bergen, hoog of middel, ontbreken in Nederland. In Zuid-Limburg ligt een heuvelachtig gebied (**Heuvelland**). Hier liggen de zwaarste beklimmingen, het is de speeltuin van de Amstel Gold Race, de Hel van het Mergelland of de slotetappes van de Eneco Tour, nu Binck Bank Tour. Hier concentreerden we ook een groot deel van de beklimmingen (21/50 in Zone 3, van 030 tot 050).



Het Vijlenerbos, één heuvel tussen vele andere



De Veluwezoom heide

De **Hoge Veluwe**, tussen Arnhem in het zuiden en Zwolle in het noorden, biedt enkele interessante moeilijkheden. Wij hebben er 5 geselecteerd: BIG Posbank en Emma Piramide om Nationaal Park Veluwezoom te ontdekken, Steenen Tafel om Arnhem te bezoeken, Torenberg in Apeldoorn en Filipsberg bij Zwolle.

Ten westen van Arnhem domineren de GROTE Italiaanse Weg, Grebbeberg en Amerongse Berg het **Rijndal**. In deze regio vindt de race Veenendaal-Veenendaal plaats.

De Amerongse Berg en de Grebbeberg maken deel uit van de **Utrechtse Heuvelrug** (letterlijk "heuvelrug") die zich uitstrekt van Rhenen (zuidoost) tot Amersfoort (noordwest).



Utrechtse Heuvelrug



Rijk van Nijmegen

Ten zuiden van Nijmegen is het Rijk van Nijmegen een omweg waard. De BIG koos daar voor de **Oude Holleweg**. Wij voegen de Zevenheuvelenweg toe.

Ten noorden van **Enschede** ligt een naamloze heuvelrug (?), waarvan Tankenberg (85m) het hoogste punt is.

De **Sallandse Heuvelrug** wordt vertegenwoordigd door de Holterberg.

Buiten de massieven wilden we Nederland ontdekken door geïsoleerde bergen en/of provinciale toppen te beklimmen die van media- of toeristisch belang zijn. Montferland bijvoorbeeld is niet alleen een motte- en archeologische vindplaats, maar ook het toneel van het nationaal kampioenschap op de weg in 2017. Sommige zijn zelfs kunstmatig, zoals de VAM-berg (nationaal kampioenschap 2020-2021).



De motte van Montferland



Het dak van Brabant

Onder de **provinciale toppen**: Almere Boven (Almere), Kardingerheuvel (Groningen), Gulbergen-Dak van Brabant (“Dak van Brabant”) (Noord-Brabant).

In het westen hebben we enkele **duinen** geselecteerd.

-De hoogste, de Schoorlse Duinen, zijn in theorie bereikbaar via de Klimweg (460m aan 9%), maar de kust is helaas verboden. Door gebrek aan lijsters hebben wij gekozen voor Russenduin in de regio Alkmaar.

-Vuurboetsduin, het op één na hoogste Nederlandse duin, biedt u de mogelijkheid om het eiland Vlieland in Fryslân te bezoeken.

-Kopje van Bloemendaal is erg populair onder Amsterdamse wielrenners, met een sterke verwijzing naar voormalig profrenner Gerrie Knetemann.

-In Den Haag biedt de route Savornin-Lohman toegang tot de Atlantikwall.

-In het zuidwesten maakt 't Oude Vuur deel uit van een natuurgebied aan de kust, de Kop van Schouwen.





Vuurboetsduin



't Oude Vuur

Het vasteland van Nederland is over het algemeen verdeeld in vier zones, maar de vlakheid van het land in het westen en noorden bracht ons ertoe de twee entiteiten te groeperen om zone nummer 1 te vormen.

Het centrum wordt de tweede zone en het zuiden de derde zone, de drukste met het zuidoostelijk reliëf in Limburg.



NL-01 (Noord & West-Nederland)	10	blauw en geel
NL-02 (Oost-Nederland)	15	rood
NL-03 (Zuid-Nederland)	25	groen

# Het toeristische Nederland

## 1-Groen toerisme

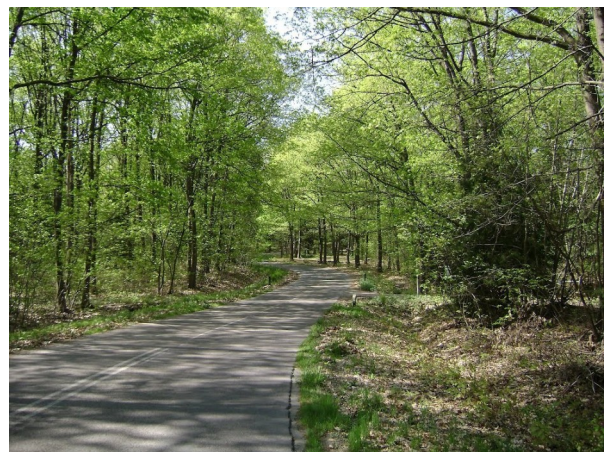
Van de 20 Nationale Parken zijn er 5 in de lijst vertegenwoordigd: van noord naar zuid Zuid-Kennemerland (Kopje van Bloemendaal), Sallandse Heuvelrug (Holterberg), Utrechtse Heuvelrug (Amerongse Berg), Veluwezoom (Posbank en Emma Piramide) en Meinweg.

Nationale parken kaart: <https://www.nationaalpark.nl/8614/nationale-parken/overzicht>

Beschrijving van de PN's: <https://www.anwb.nl/eropuit/dagje-uit/nederland/natuurgebieden>



Meinweg NP



Toeristenweg

Andere groengebieden zijn Natuurgebieden: Springendal (Hooijdijk), Bergherbos (Peeskesweg), Brunsummerheide (Toeristenweg) en Kop van Schouwen ('t Oude Vuur). Een uitputtende lijst op <https://www.natuurmonumenten.nl/natuurgebieden> .

En drie gebieden (Landgoeden): de heidevelden van Petrea (Filipsberg) en Mookerheide, evenals het Kroondomein Het Loo (aan de voet van Torenberg), het grootste van Nederland (10.000 hectare).



*'t Oude Vuur*



*Peeskesweg*



## Een beetje geschiedenis

**Montferland** is een motte, dat wil zeggen een natuurlijke heuvel die is omgebouwd tot een fort. Met zijn 17 meter hoog en een oppervlakte van 135 bij 150 meter is het de grootste van het land.

**Abdij Rolduc** ligt op de top van Duivels Bosch (Kerkrade). Het is een Augustijner klooster gebouwd in de 12e eeuw.

Vlakbij de top van de Lemelerberg ligt **Park 1813**, dat de onafhankelijkheid van het Koninkrijk der Nederlanden viert.



Abdij Rolduc

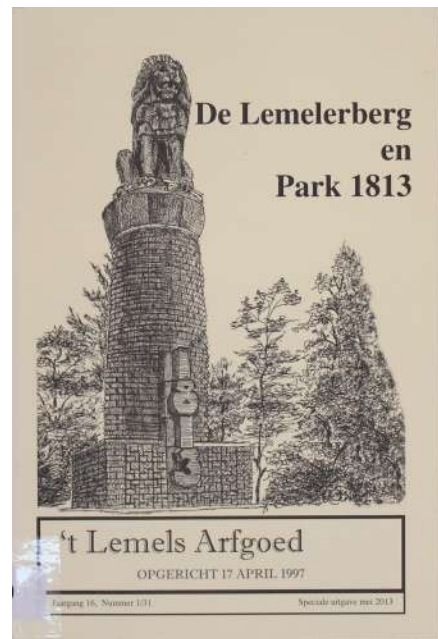


Kasteel Geulzicht

Aan de voet van Brakkeberg ligt **kasteel Geulzicht**, gebouwd in de 20e eeuw. Het staat vermeld als rijksmonument.



*De heuvel Montferland*



*Nederlands Onafhankelijkheidsmonument*



Verschillende beklimmingen worden in verband gebracht met de **Tweede Wereldoorlog**: Savornin-Lohman en zijn bunker die deel uitmaakte van de Atlantikwall, Grebbeberg waar van 11 tot 13 mei 1940 een veldslag plaatsvond en de Zevenheuvelenweg in de beklimming waarvan zich een Canadese begraafplaats bevindt.



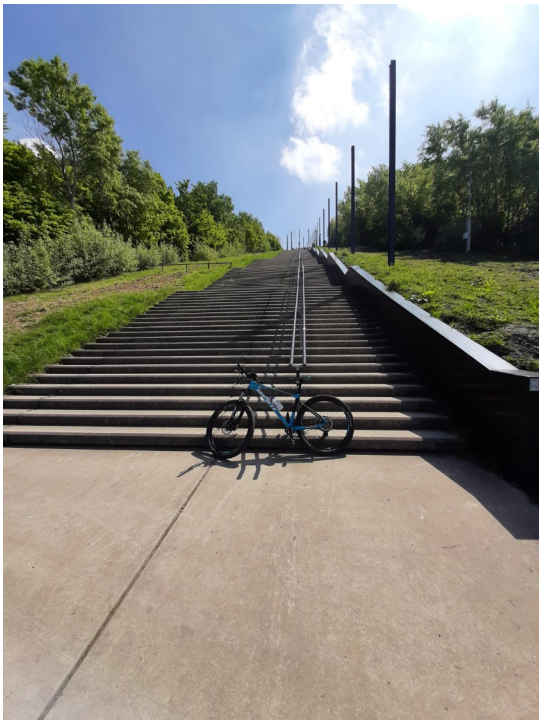
Canadese begraafplaats Groesbeek



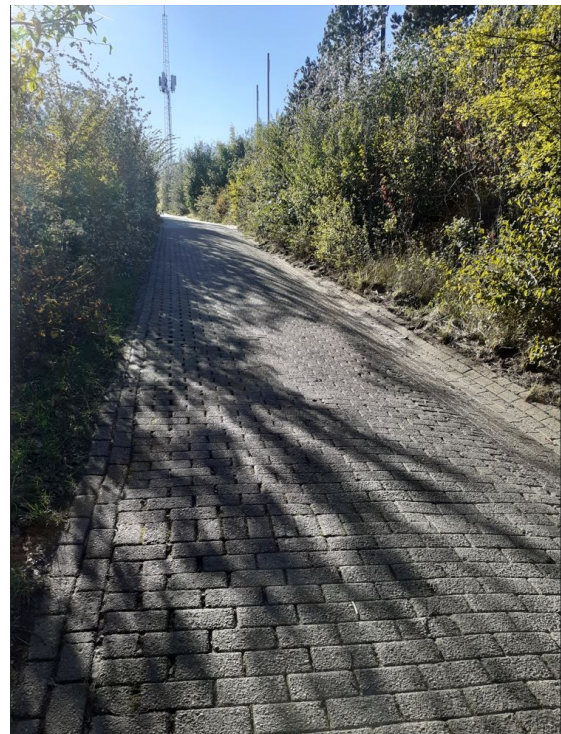
Wilhelminaberg

### Een speciaal geval

Tussen Kerkrade en Landgraaf is de terril Wilhelminaberg omgebouwd tot uitgaansgebied. Er is het SnowWorld-gebied (overdekte skipistes, waaronder een van 500 meter), een trap 248 meter lang en 508 treden. Wij organiseerden daar een authentieke marathon met 42 beklimmingen! Hier vindt u downhill-mountainbiken en via fietspaden kunt u het panorama van de top bereiken.



*Wilhelminaberg bij de trap*



*Dezelfde berg via het verharde fietspad*



## De sportieve waarde van Nederlandse beklimmingen

### De Top10 hoogteverschillen

Vijlenerbos-W 176m, Drielandenpunt-NW 149m, Schweiberg 121m, Toeristenweg-N et Keutenberg 90m, Toreenberg 83m, Bergseweg Heerlen 1967 81m, Eyserbos 79m, Oude Holleweg 75m, Oude Huls 74m.



Brakkeberg



Dodeman



Bergseweg Heerlen: de 15% van het wereldkampioenschap



Keutenberg en zijn 22 %

De Top10 in **europunten**: Drielandenpunt-NW 144, Vijlenerbos-W 142, Keutenberg 88, Eyserbos 81, Loorberg (via Rode Kruisweg) 79, Oude Holleweg 77, Brakkeberg et Posbank-SW (via Zijpenberg) 70, Duivels Bosch 66, Oude Huls 64.



De hoogtelijnen van de Eyserbosweg



De Gulperberghelling



De top 10 **bommen**: Brakkeberg 25, Duivels Bosch 24, Eyserbos et Dodeman 23, Kardingebult 22, Vijlenerbos-E, Oude Holleweg et Gulperberg-NW 21, Het Oude Vuur-SW et Keutenberg 20.



Leon van Bon in de Duivels Bosch

De Top10 **afstanden**: Torenberg-E 6,9km, Drielandenpunt-NW 4,9, Vijlenerbos-W 4,5, Meinweg (Nationaal Park) 4,2, Hooijdijk-E 3,8, Toeristenweg 3,7, Mookerheide-SW 3,2, Emma Piramide-SE 2,9, Schweiberg 2,7, Tankenberg-NW et Steenen Tafel 2,6.



*Het lange Vijlenerbos*



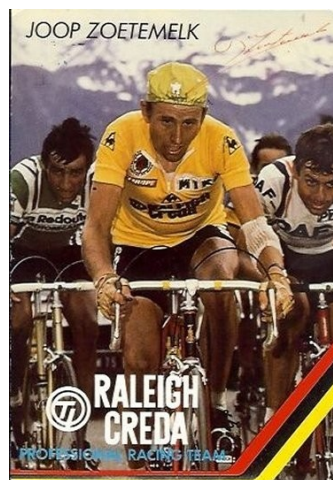
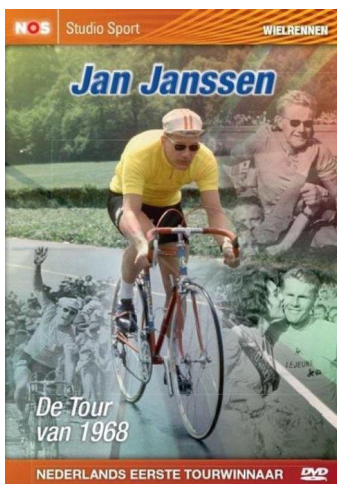
*En die van Nationaal Park Meinweg*



## Nederlandse wielersport

Nederland heeft geen bergen en toch heeft het veel grote klimmers gehad. Dit wielerkoninkrijk kent ook veel grote kampioenen. Onder hen sprinters, maar in deze context noemen we voor zo'n land simpelweg de klimmers van de bekendste klassiekers en grote rondes.

De laatste twee Nederlandse winnaars van de Tour de France zijn *Jan Janssen* (1968) en *Joop Zoetemelk* (1980).



Het bekendste klimpaar is dat gevormd door *Steven Rooks* en *Gert-Jan Theunisse*



*Steven Rooks*



*Gert-Jan Theunisse*

De Nederlandse wielersport heeft de afgelopen tijd een groot aantal klimmers opgeleverd.

Zo was *Tom Dumoulin* de eerste Nederlander die in 2017 de Giro won.

*Michael Boogerd* won met name de Amstel Gold Race en Parijs-Nice in 1999, evenals twee etappes van de Tour de France.

*Bauke Mollema* won met name de San Sebastian Classic in 2016, de Ronde van Lombardije in 2019, evenals twee etappes van de Tour de France en één in de Ronde van Spanje.



Zesvoudig wereldkampioen veldrijden *Mathieu van der Poel* won de Amstel Gold Race 2019, de Ronde van Vlaanderen 2020, 2022 en 2024, de Strade Bianche 2021, Milaan-San Remo 2023 en Parijs-Roubaix 2023 en 2024, evenals de Wereldkampioenschap op de weg 2023.



*Tom Dumoulin*



*Michael Boogerd*



*Bauke Mollema*



*Mathieu Van der Poel*

**Bij de dames** winnen de Nederlanders alles op hun pad. De afgelopen jaren was dit land vol met sterren van het vrouwenwielrennen.

*Marianne Vos* heeft met name de wegwedstrijd op de Olympische Spelen in Londen gewonnen. Ze won drie regenboogtruien op de weg en drie keer de Ronde van Italië.

*Anna van der Breggen* wint vier keer de Ronde van Italië, de Ronde van Vlaanderen en zeven keer op rij de Waalse Pijl. Ze werd Olympisch kampioen in Rio de Janeiro en de eerste Europese kampioen op de weg.

*Annemiek van Vleuten*, Olympisch kampioene tijdrijden in 2020, 2 keer wereldkampioen weg- en tijdrijden, heeft naast vier Rondes van Vlaanderen ook twee Rondes van Vlaanderen en een Ronde van Frankrijk en een Ronde van Frankrijk op haar palmares staan.

*Demi Vollering* behaalt in hetzelfde seizoen de hattrick in de Ardennenklassiekers en wint de Tour de France Femmes.



*Marianne Vos*



*Anna van der Breggen*



*Annemiek van Vleuten*



*Demi Vollering*

**Aan de competitiekant** zijn er in Nederland veel wielervedstrijden.

Dé Nederlandse media must-see is **Cauberg**. Valkenburg was tussen 1937 en 1958 19 keer gastheer van het nationale kampioenschap op de weg. Daar werden 5 wereldkampioenen gekroond (in 1938, 1948, 1979, 1998 en 2012). En de Amstel Gold Race is moeilijk voor te stellen zonder hem.

Tijdens de laatste drie edities van de CM werd de Bemelerberg aan de Cauberg toegevoegd. In 1967 vond de CM plaats in Heerlen, waarbij de Bergseweg 20 keer werd overgestoken.



Le Cauberg en 1938



La Bergseweg en 1967

De **Amstel Gold Race** zuivert het heuvelgebied in Zuid-Limburg. Er staan veel ribben in de lijst. In de route van 2019 zijn dat er 12 (verschillend): Raarberg, Bergseweg, Cauberg al genoemd, Geulhemmerberg, Loorberg, Camerig, Drielandenpunt, Vijlenerbos, Gulperberg, Bemelerberg, Eysersbosweg en Keutenberg.

Vroeger werd de Maasberg vaak aan het begin van de route ingenomen. Hulsberg en Dodeman maakten deel uit van de route en de Sint-Pietersberg was de laatste klim voor aankomst in Maastricht.

Een niet-uitputtende lijst van AGR-kusten:

[https://nl.wikipedia.org/wiki/Lijst\\_van\\_beklimmingen\\_in\\_de\\_Amstel\\_Gold\\_Race](https://nl.wikipedia.org/wiki/Lijst_van_beklimmingen_in_de_Amstel_Gold_Race)



Keutenberg



Gulperberg



Dezelfde regio wordt doorkruist door de Hel van het Mergelland (vert. “De Hel van de Marne”), sinds 2012 omgedoopt tot “Volta Limburg Classic”. Op het profiel van 2018 ontdekken we Bemelerberg, Bergenhuizen, Loorberg, Camerig en de Gulperberg ( Koning van Spanje) als epicentrum.

De route Veenendaal-Veenendaal varieert, maar exploiteert altijd de noordelijke oever van de Rijn (Amerongse Berg en Grebbeberg) en de IJssel (Emma Piramide en Posbank). Amerongse Berg was ook GPM tijdens de 2e etappe van de... Giro 2010.

De Ronde van Drenthe kan niet meer zonder de VAM-berg (Vuil Afvoer Maatschappij). Dezelfde berg trok ook de Olympia's Tour (2019 en 2020) en het Nationaal Kampioenschap in 2020 en 2021.



Le VAM-berg



Le Grebbeberg

De Tour de France werd 3 keer in Nederland verreden (2006, 2010 en 2015). Alleen de 3de etappe van 2006 (Esch-sur-Alzette-Valkenburg) biedt enkele GPM's: Loorberg en Cauberg aan de finish, plus Trintelen die niet in de lijst voorkomt (zeer dichtbij de Eyserbosweg).

Verskillende beklimmingen worden geassocieerd met professionele wielrenners:

-De top van de Kop van Bloemendaal wordt gemarkeerd door een brievenbus gewijd aan Gerrie Knetemann.

-In de Erbens Vechtdal Toer wordt u uitgenodigd om de benchmarktijd van Anna van der Breggen op de Lemelerberg te verbeteren. In 2018 deden 5 van de 500 wielrenners het beter dan 2'57.

-De Theo de Rooij Klassiek gaat door de Holterberg die voor hem geen geheimen meer heeft.



## Nationaal Kampioenschap

- Le Cauberg werd tussen 1937 en 1958 19 keer nationaal kampioen.
- De Slingerberg versleten er tussen 1979 en 1987 meer dan één op een circuit van 6,5 km.
- In 1988 en 1989 stond Posbank in de schijnwerpers.
- De Raarberg werd gekozen om de koers van Meerssen van 1990 tot 1998 te verharden.
- Gulpen was in 1999 en 2000 het toneel van operaties.
- De sleur van Duivels Bosch trok de Kerkrade-organisatoren in 2012 en 2013.
- Peeskesweg was in 2017 de moeilijkheidsgraad van het circuit van Montferland.
- En de Rijzendeweg die van de Brabantse Wal in 2018.
- In 2020 temde Van der Poel de VAM-heuvel. En in 2021?
- In 2022 en 2023 zou het kampioenschap kunnen plaatsvinden in de... Zwitserse Alpen!



De week van de **Eneco Tour**, nu **BinckBank Tour**, wordt beslist in de Waalse en Vlaamse Ardennen, evenals in de essentiële Limburgse etappe (NL). Sinds 2005 is Sittard-Geleen het meest voorkomende afleverpunt. De routes variëren, er zijn klassiekers uit het zuiden van de provincie (Cauberg, Camerig, Loorberg, Eyserbos, Huls etc.), maar ook enkele bergen uit het noorden, zoals Sweikhuizen/Stammenhof (respectievelijk “Bergstraat” en “Weg langs”) Stammen” op het uittreksel van de kaart van de 5e etappe 2017 hieronder) en het Watersl(e)y-gebied.

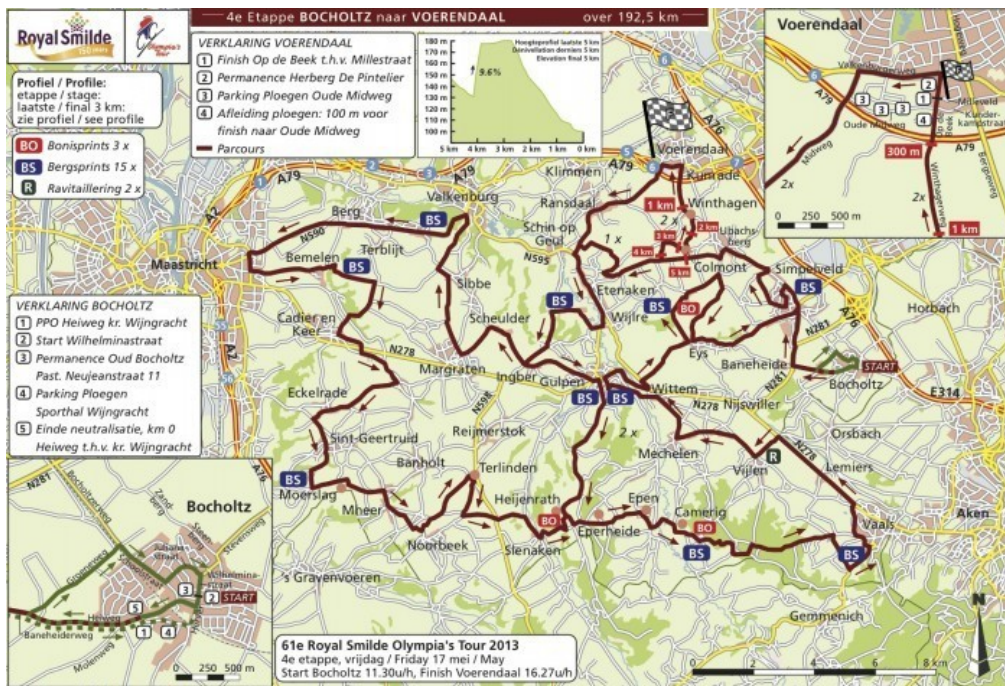


De Bergseweg kan net als in 2014 en 2015 dienen als afrit vanuit Heerlen richting de Waalse Ardennen.

De Rijzendeweg is altijd welkom als het gaat om het verzwaren van een tijdrif in het vlakke land rond Hoogerheide (2015-04).



De **Olympia's Tour** is een voorouderlijke race (continu sinds 1955) die de Nederlandse hoop traint. Het is een echte ronde door Nederland, met uiteraard een overwicht van de vlakke en de onmisbare "bergetappe" in Zuid-Limburg, net als in 2013 (4e etappe). Het is een avatar van Amstel of Mergelland.



Origineel was de tijdrit van 2016-2003, waarbij de Peeskesweg in beide richtingen werd beklommen alvorens aan te komen op de top van Hoch Elten (in Duitsland, zie NATDEU-006). Test voor het nationaal kampioenschap 2017.



De Lemelerberg maakt, naast de Anna van der Breggen Challenge, deel uit van het Ster van Zwolle-parcours en meerdere malen van de Olympia's Tour (met name van 2017 tot en met 2019).

De VAM-berg begint een echte mediasensatie te worden: hij haalde in 2019 en 2020 de Olympia.

EDITIONS BIGCYCLING

*[www.bigcycling.eu](http://www.bigcycling.eu)*