

S L O V E N I J A

NATACHA 14



BIGCYCLING.EU





NATACHA
SLOVENIJA

Vi, kolesarji, ki radi plezate, na teh nekaj straneh odkrijte, s čim je seznam državnega izziva v Sloveniji tako bogat.

GEOGRAFIJA

MEDIJI

TURIZEM

ŠPORT

Slovenija

Slovenija je najsevernejša država nekdanje Jugoslavije. Leta 2004 se je kot prva pridružila Evropski uniji, hkrati z devetimi drugimi državami, vključno s Češko, Slovaško, Poljsko in baltskimi državami. Njena površina je 20.000 km², glavno mesto pa je Ljubljana. Na zahodu jo obdajajo Italija, na severu Avstrija, na severovzhodu Madžarska, na jugu in vzhodu pa Hrvaška. Na jugozahodu, južno od Trsta, ima tudi zelo ozek dostop do Jadranskega morja. Za kolesarje je to dežela Primoža Rogliča, Tadeja Pogačarja in Mateja Mohoriča.



Geografija Slovenije (glej zemljevid spodaj)

Z nekaj besedami, gore prevladujejo na severu in jugu. Vmes so planote in visoki hribi. Proti severovzhodu se relief spušča v nizke hribe.

1-Severno gorovje je del Vzhodnih Alp

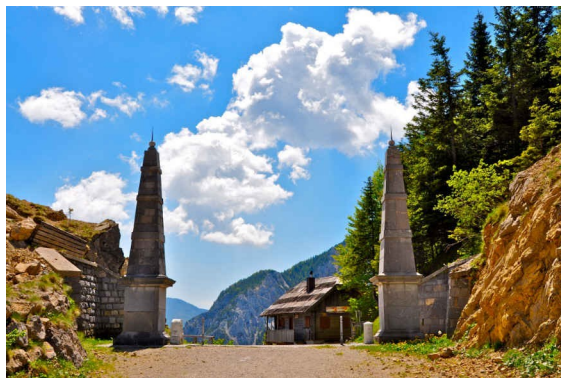
Od severozahoda proti severu mejo z Italijo in Avstrijo določajo štiri gorske verige:

-V Julijskih Alpah na skrajnem severozahodu se nahaja najvišji slovenski vrh Triglav ("tri glave", 2864 m). Tu se nahajajo trije Veliki vrhovi (Mangrtsko sedlo, Vršič in Bled) in šest drugih vrhov (Pokljuka, Planina Kuhinja, Tolminske Ravne, Kolovrat, Bohinjsko sedlo in Lig).

-Karavanke so od Julijskih Alp ločene s Savo. Njihova najvišja točka je mejna gora Stol / Hochstuhl (2236 m), ki jo lahko obiščete po prelazu Ljubelj (Loiblpass na avstrijski strani, 005).



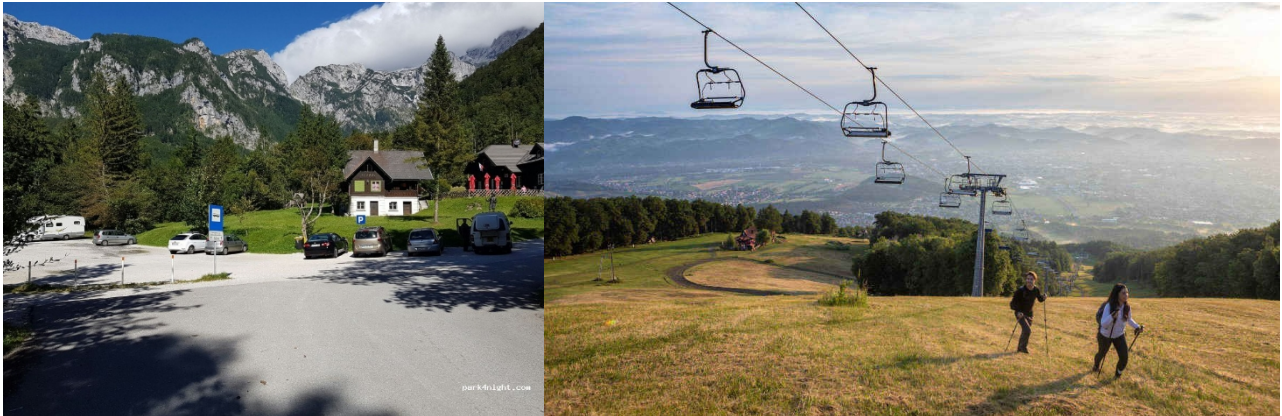
Loibl



Triglavski narodni park Ljubelj / prelaz

-Kamniške Alpe ali Savinjske Alpe se nahajajo severno od Kamnika in severovzhodno od Kranja. Njihov vrh je Grintavec (2558 m). Do njih se približa s krožišča Kamniške Bistrice (015), planine Jezerca (014) in Velikega Črnivca (016).

-Pohorje in Kozjak ležita zahodno od Maribora. Med seboj ju ločuje reka Drava. Črni vrh (1543 m) in Kapunar (1051 m) sta ustrezna vrhova. Kope (040) so zelo blizu Črnega vrha. Nad Mariborom lahko Pohorje prečkamo po zaslugi Trije Kralji (042) ter Velikega Mariborskega Pohorja (043) in Rogle (041). Radlpass (slovensko Radeljski prelaz) je najbližje Kapunarju, ki se uvršča v Avstrijo. V slovenskem izzivu Sveti Duh na ostrem vrhu (044) omogoča obisk masiva.



Mariborom 2-Na severovzhodu se relief močno zmanjša in preide v gričevje: Slovenske gorice ležijo vzhodno od Maribora. Njihova nadmorska višina ne presega 400 m, na zahodu jih omejuje Drava, na vzhodu Mura, na severu avstrijska meja, na jugu pa hrvaška meja. Regija je znana po svojih vinogradih. Izbran je bil Jeruzalem (053).

Na skrajnem severovzhodu, onkraj Mure (regija se logično imenuje Prekmurje ali Pomurje), so hribi še nižji. So del Krajinskega parka Goričko: <https://www.naravniparkislovenije.si/en/nature-parks/goricko-landscape-park>

Izbrali smo tri mejne kraje Slovenija-Avstrija-Madžarska (Tromejnik, 055) in Pečarovci (054).



Slovenske Gorice



Kum

3 Središče sestavljajo visoki hribi (v slovenščini hribovje) ali srednje velike gore:

Severozahodno od Ljubljane so Škofjeloško hribovje (Škofjeloško hribovje). Tu se nahaja Črni vrh nad Novaki (1271 m, 012).

Zahodno od glavnega mesta se nahaja Polhograjsko hribovje ("hribi Polhovega Gradca"). Na našem seznamu jih predstavlja Toško Čelo (570 m, 026).

Na vzhodu je Posavsko hribovje ("Savsko hribovje"). Kum (1204 m, 059), Podmeja (731 m, 045) in Ostenk (522 m, 058) so v izzivu. Masiv se proti vzhodu do hrvaške meje razširi na Kozjansko (Grad Podsreda, 050, in Svete Gore, 051).



4 Masivi južne Slovenije tvorijo severni del Dinarskih Alp. Na spodnji karti je razvidno, da so razvrščeni v zaporedne gube, ki potekajo od severozahoda proti jugovzhodu:



A1: Kras in istrske gore (Brkini na zemljevidu). Kras je kraška planota med Gorico na severu in Trstom na jugu, ki poteka ob meji z Italijo. Obiščete ga lahko prek Cerja (018) in gradu Rihemberk v Braniku (023). Istra je obmorska (Panorama Pacug pri Piranu, 031), v zaledju pa prevladuje gora Slavnik (1028 m, 035). Vmes so nizki hribi, kot so BIG Korte (253 m, 032), Sveti Anton (372 m, 034) in grad Socerb (430 m, 033).



Obalna Slovenija (Piran)

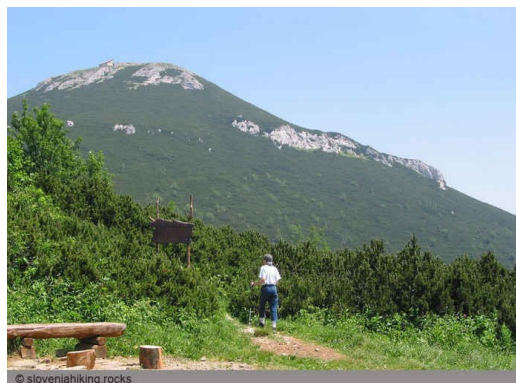


Trnovski gozd

B1: Trnovski gozd je še ena kraška planota, porasla z gozdom, na vrhu katere se nahaja Veliki Golak (1495 m). Masiv je zelo dobro zastopan na seznamu: Predmeja (Mala laznica, 022) ob vznožju Golaka, Oblakov vrh (019), Idrijske Krnice (020), Gore (021) in Sedlo Godovič (024).

B2: Snežnik-Gorski kotar (Javorniki na zemljevidu, Gorski kotar je na Hrvaškem). Na Snežnik se povzpemo do Sviščakov (067) in se približamo severni steni masiva pri Postojni (Koča Mladika, 066).

Severozahodno od Snežnika leži planota Nanos (025).



Snežnik



Nanos

B3: Južno in jugovzhodno od Ljubljane sta planoti Notranje Kranjske (vrh Krim, 1107 m, 029) in Spodnje Kranjske (skozi katero teče Krka, severno od Novega mesta).

C1: Kočevski rog (vrh Visokega roga, 1099 m), ki ga obiščemo na Bazi 20 (601 m, 071) in Mirni gori (1001 m, 074).

Goteniška gora leži med Snežnikom in Kočevskim rogom. Njen vrh, Goteniški Snežnik, 1289 m, leži severno od Velike Strme Reber (069).

C2: Gorjanci/Žumberak (vrh na BIG Trdinov vrh, 073, Žumberak je na Hrvaškem).

Turizem v Sloveniji

3 geografske točke so okrepljene s spomeniki:

Geografsko središče države (GEOSS, 056),

Trikotnik Slovenija-Avstrija-Madžarska (Tromejnik Trdkova, 055) na skrajnem severovzhodu, 15. poldnevnik v Vrhtrebnjem (064).



GEOSS 15. poldnevnik

Zeleni turizem

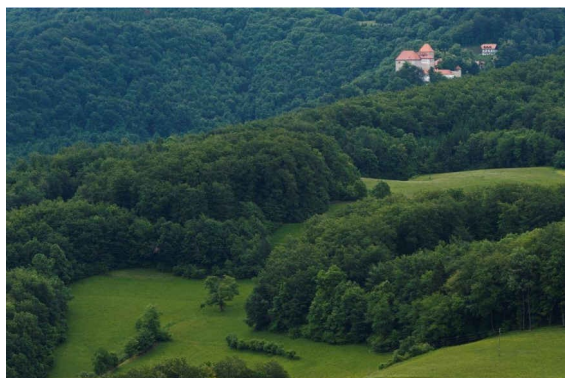
Leta 2021 bo v različnih oblikah zavarovanih 13 % države: 1 narodni park (Triglav), 3 regijski parki (Kozjansko, Notranjska in Škocjanske jame), 34 krajinskih parkov, 66 naravnih rezervatov in več kot 1 200 naravnih spomenikov.

Več podrobnosti o <https://naravniparkislovenije.si/en>

Obiščete lahko nekatere vrhove s seznama:

Mang(a)rtsko sedlo (001), Vršič (002), Pokljuka (003), Planina Kuhinja (006) in Tolminske Ravne (007) so v Triglavskem narodnem parku.

Grad Podsreda (050) in Cerkev Svete Gore (Zagaj, 051) sta v Kozjanskem regijskem parku, Koča Mladika (066) pa v Notranjskem regijskem parku.



Grad Podsreda Panorama Koče Mladika

Med krajinskimi parki je že omenjeni Goričko v prekmurskem hribovju na severovzhodu.

Več vrhov na seznamu je središče naravnega parka: Golte (037), Nanos (025), Kum (059) in vinorodni griči Jeruzalem (053).

Snežnik (067) je del območja, ki si ga deli 18 držav in je na Unescovem seznamu pod naslovom "Primarni in stari bukovi gozdovi".

Številne ceste in vrhovi ponujajo panoramske poti in razgledne točke:

Šmarjetna gora (013) nad Kranjem, Nanos (025), Krim (029), Kriška vas (030), Panoramski razgled Pacug (031) na istrski obali nad Piranom, Podmeja (045) in Ostenk laces (058) nad Trbovljami, Kumom (059) ali Mirno goro (074).



Šmarjetna



gora Mirna gora

Modri turizem

Ob vznožju Julijskih Alp in Karavank je Blejsko jezero (004) ena najlepših razglednic. Nedaleč stran je Bohinjsko jezero, ki je največje slovensko jezero. Leži ob vznožju Fužinskih planin (Unescov okvirni seznam), v izzivu pa ob južnem vznožju Pokljuke (003).



Skoraj 1000 km dolga Sava je jugoslovanska reka par excellence. Izvira (dvakrat) nad Bohinjskim jezerom in Kranjsko Goro, prečka Slovenijo od SV proti JV, teče skozi Kranj in Ljubljano, predstavlja mejo med Hrvaško in Slovenijo, teče skozi Hrvaško, teče skozi Zagreb, ločuje Hrvaško od Bosne, teče skozi Srbijo in se nazadnje izliva v Donavo ob vznožju beograjske trdnjave.

V slovenskem patentu ga je mogoče videti v Kranju (Šmarjetna gora, 013), na Geografskem središču Slovenije (056), ob vznožju Kuma (059) in Budne vasi-N (061), na gradu Rajhenburg (062) in na vrhu Grmade (063).



Sava ob vznožju Rajhenburga Drava pri Mariboru

Drava je še ena mednarodna reka na dolgi razdalji (750 km). Izvira v Italiji (Dobbiaco, Bolzano), teče skozi južno Avstrijo (Lienz in Villach) in severovzhodno Slovenijo, kjer napaja Maribor, prečka Hrvaško, kjer se sreča z madžarsko mejo, in se pri Aljmašu (CRO-034 Aljmaš Dalj planina) izliva v Donavo.

V izzivu se Drava nahaja ob vznožju dveh južnih pobočij Svetega Duha na Ostrem Vrhu. (044) in ob vznožju Mariborskega Pohorja (044).

Kje smučati?

Zagotovo v Kranjski Gori, in sicer na severnem vznožju Vršiča (002) in na Pokljuški planoti (003), dveh mednarodno znanih najdiščih. Ali pa na Soriški planini (Bohinjsko sedlo, 010), Črnem vrhu nad Novaki (012), Ambrožu pod Krvavcem (Planina Jezerca, 014), Golteh (037), Kopah (040) in na Pohorju na Treh kraljih (042).



Biatlon na Pokljuki Alpsko smučanje v Kranjski Gori

Kulturni turizem

Kraji spomina

-Predor Ljubelj (005) so izkopal prisilni delavci (STO) in zaporniki, deportirani iz nacističnih koncentracijskih taborišč. Na obeh straneh prelaza sta bili zgrajeni dve taborišči za koncentracijo delavcev.

-Na hribu Cerje je spomenik braniteljem domovine (018). Ima obliko sedemnadstropne utrdbe, od katerih vsaka predstavlja drugo obdobje slovenske zgodovine, od prazgodovine prek obeh svetovnih vojn do osamosvojitve. Na vrhu je panorama, ki simbolizira pogled v prihodnost.

-Baza 20 (071)

Gre za številne lesene kočice, skrite v gozdu, ki so med drugo svetovno vojno nudile zavetje voditeljem več odporniških gibanj, med drugim tudi Fronte osvoboditve slovenskega naroda (OFSN).



CerjeBaza 20

Številni gradovi :

Bled (004), Rihemberk (023), Ljubljana (027), Socerb in Črni Kal (033), Celje (046), Podsreda (050), Bogenšperk (057), Rajhenburg (062) in Kostel (070).



Rihemberk



Celje

Verske stavbe

Sveto Goro (017) krasi bazilika iz 16. stoletja, ki je bila med prvo svetovno vojno porušena, med vojnama pa obnovljena.

"Viseče" cerkve so del slovenske pokrajine. Na primer Sveti Rupert (Završje, 039) Sveti Duh na Ostrem Vrhu (044), Cerkev sv. Gore (051) ali Osredek pri Krmelju (060).



Sveta



GoraCerkev Sv. Gora

Šport v Sloveniji

Top 10 v točkah

europoints

Mang(a)rtsko sedlo (1489),

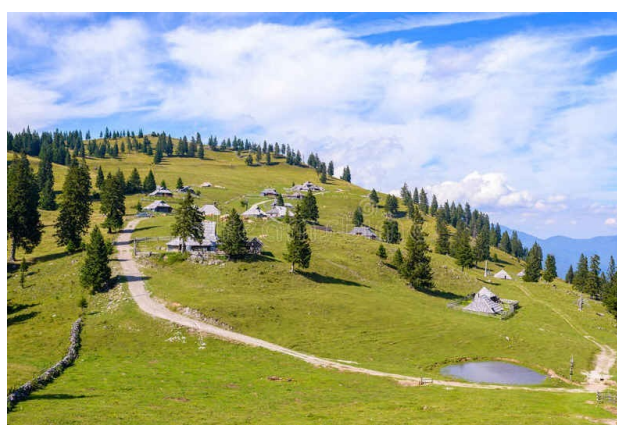
Kum (1159),

Nanos (1058),

Prelaz Ljubelj (1027), Planina Jezerca (1025), Predmeja (998), Kolovrat / Nagnoj (991), Golte (959), Vršič (952) in Rogla (905).



Pot na Mangartsko



sedloPlanina Jezerca

Top 10 v bombažih

Torka (41 točk),

Mang(a)rtsko sedlo (39),

Kum (38),

Sveta Gora (35),

Idrijske Krnice (34),

Nanos (33),

Kolovrat / Nagnoj in Pavličevo sedlo (32),

Rajhenburg, Planina Kuhinja, Planina Jezerca, Osredek, Pokojišče, Golte in Šmarjetna gora (31).



Cesta v Idrijske



Krnicein cesta v Torko

Top10 vzpon Mang(a)rtsko sedlo

(1429m), Predmeja (1100),
Nanos (1071),

Rogla (1056), Golte (1047), Črni vrh nad Novaki (1023), Planina Jezerca (1020), Bohinjsko sedlo (1005), Kolovrat / Nagnoj (1003), Vršič (984).



Rogla

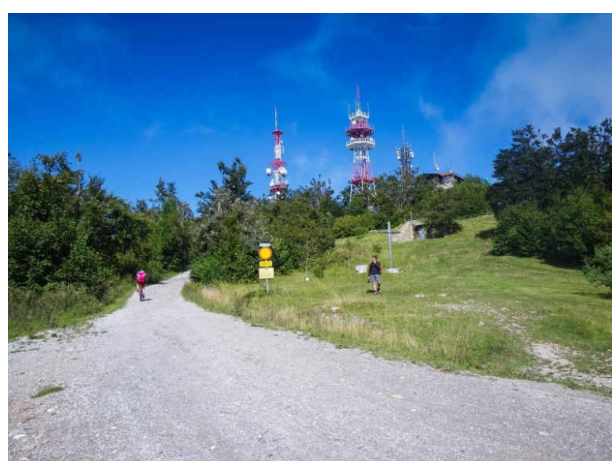


Golte

Top10 razdalja Snežnik

(28km), Kolovrat /
Nagnoj (26),

Predmeja, Bohinjsko sedlo in Pokljuka (24), Sedlo Godovič (20), Črni vrh nad Novaki in Trije Kralji (19), Krim (18) in Mang(a)rtsko sedlo (17).



Vrh Krim

Slovenija v medijih

Turneja po Sloveniji

Etapna dirka (4 ali 5) poteka od leta 1993, na seznamu zmagovalcev pa je nekaj lepih imen: neizogibna domačina Roglič (2015 in 2018) in Pogačar (2021), nekaj Italijanov (Ulissi 2x in Nibali), Poljak Majka in Estonec Taaramäe.

Nekaj vrhunskih zaključkov:

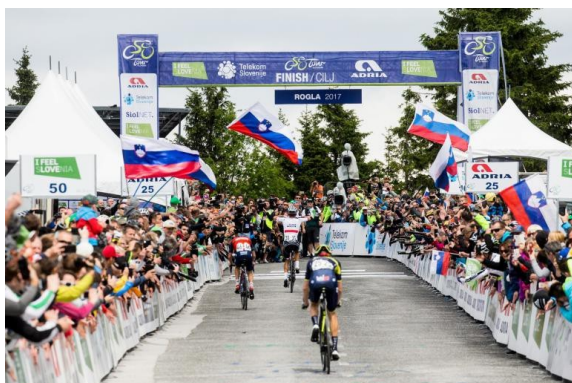
Vršič (2003, 2004 in 2005), Šmarjetna gora (2003), Trije Kralji (2014 + nastop v letu 2015), Golte (2016), Svetina (2016, cilm s ciljem na Celjski koči), Rogla (2017) in Sveta Gora (2021).

1. kategorija :

Strma Reber (2014 in 2015), Črni vrh (2016), Pavličevo sedlo (2018), Predmeja (2019).

Ali drugi:

Peciča (2003), Prelaz Ljubelj (predor v letih 2004 in 2005), Bogenšperk (2014, 2016 in 2017), Budna vas (2015 in 2017), Črnivec (2016), Črni Kal (2017), ki je večinoma vključen v Socerb (033), Jezersko sedlo (2018) je slovenska stran avstrijske BIG Seeberg Sattel, Planina pri Sevnici (2018 in 2019) in Vahta (2019)



Rogla 2017: 1 Majka 2 Visconti 3



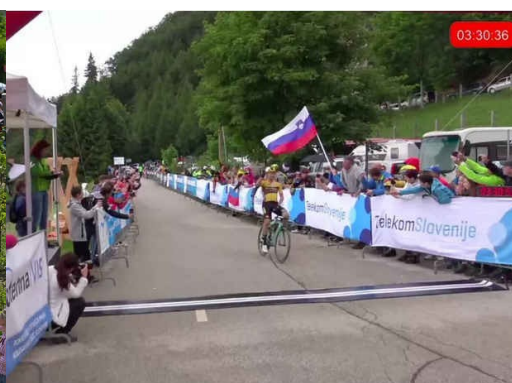
HaigSveta Gora 2021: 1 Ulissi 2 Pogačar 3 Sobrero

Leta 2020 bo cilj **državnega cestnega prvenstva** v Ambrožu pod Krvavcem po 3-kilometrnem vzponu na Planino Jezerca.

Dirka Giro d'Italia je šestkrat potekala skozi Slovenijo (1922, 1971, 1994, 2001, 2004 in 2021). Za prvi dve izvedbi ni na voljo nobenih podatkov. Leta 1994 so kolesarji pred ciljem v Kranju prečkali Črni vrh. Leta 2001 so bile Vrhovlje pri Kojskem zadnja težavna stopnja pred ciljem v Novi Gorici, leta 2021 pa so se 3x povzpeli na Gornje Cerovo in 1x v dežju na Kostanjeviško cesto pred ciljem v istem mestu na italijanski strani (Gorica).



Prehod Gira skozi Slovenijo (2021-14)



Roglič 2020 prvak v Ambrožu

GP Kranj obstaja od leta 1967. V zadnjih letih (na primer v letih 2019 in 2021) je postala dirka na mestnem dirkališču. V preteklosti pa je bila njena trasa precej bolj hribovita, z 900-metrskim preходом na Gornjem Jezerskem, ob vznožju slovenskega Satla Seeberg, z obiski hribov v okolici Kranja, kot sta Senično ali Brezje pri Trziču, predvsem pa s ciljem na vrhu Šmarjetne gore, na primer leta 2003.

Dirka **GP Adria Mobil** je dirka kategorije 1.2, ki je bila ustanovljena leta 2015. Zdi se, da se njena trasa (Novo mesto-Nov mesto) z dvema GPM, Brezovica (pri Semiču) in Vahta (nazaj v izzivu), stabilizira.

Velika nagrada Slovenske Istre (GP Slovenske Istre) se je začela izvajati leta 2014. Prvotno se je imenovala GP d'Izola. Leta 2014 so se povzpeli na Sveti Anton-NE (034), vendar brez bližnjice Kubed. Od leta 2015 je pot enaka: z Izole in strunjanskega razgledišča se povzpnejo na 4x Baredi. Nam je ljubša smer Pacug, ki poteka tik zahodneje, saj ima oporišče v Piranu.

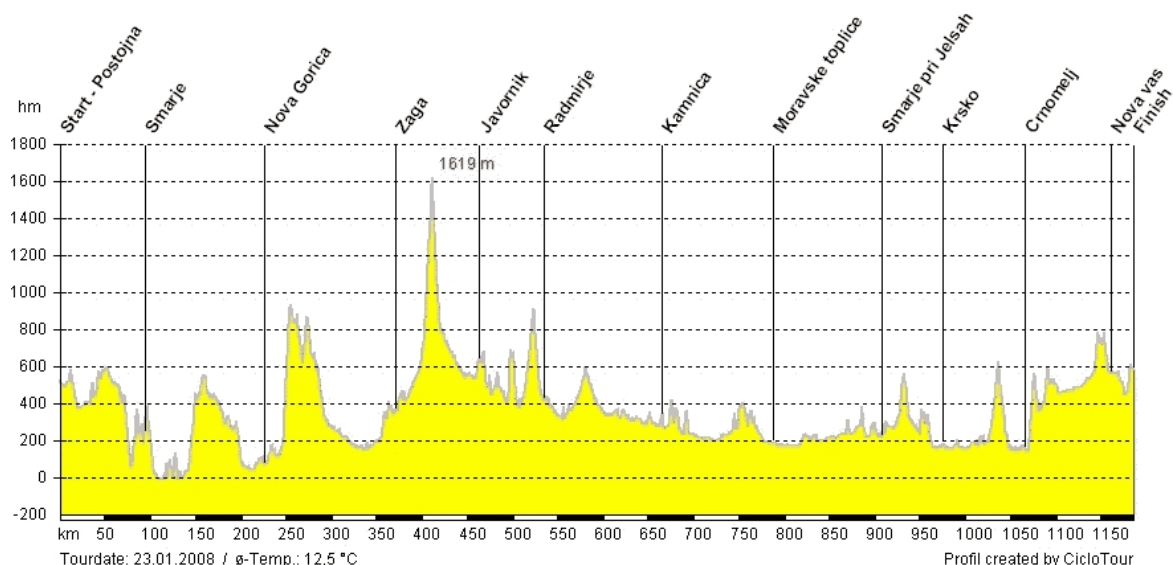


Baredi (Izola) v letu 2019

Dirka okoli Slovenije Extreme

To je ultratekmovalni dogodek, 1200 km in 13 000 km v 12 etapah. Za več informacij in seznam etap obiščite: https://prijavim.se/index_page/news/2009/zacetek_dos_ras_extreme_2015/

Profil 2008 :



V letu 2008 so ultratrakaci med drugim prehodili Predmejo (815 m), Col (844 m), ki je začetek Sedla Godoviča (024), Vršič (1611 m), Šenturško goro (655 m), Črnivec (902 m) in Vahto (598 m).

EDITIONS BIGCYCLING

www.bigcycling.eu